



8 nouveaux systèmes

www.aliplast.com

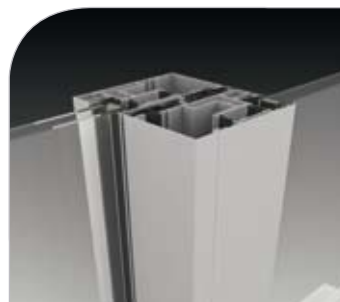


ECO-FUTURAL

- système 3 chambres à coupure thermique
- profondeur d'encastrement 65mm
- latte à vitrage affleurante
- vitrage jusque 60mm
- superisolant: valeurs uf jusque 1,4 w/m²k

	EFi+	EFi	EF
Uf (gem)	1.88 W/m ² K	2.09 W/m ² K	2.51 W/m ² K
Uw	1.5 W/m ² K	1.5 W/m ² K	1.6 W/m ² K

Ug = 1.1 W/m²K - Ψ = 0.08 W/mK - Formules according the International Standard ISO 10077-1



ULTRAGLIDE

- poids maximum du vantail: 400kg
- renforcement interne: hauteur plus de 3 mètres possible
- isolation: uf jusque 2,5 w/m²k
- applications:
 - coulissant
 - levant-coulissant
 - monorail

	UG
Uf (gem)	3.00 W/m ² K
Uw	1.8 W/m ² K

Ug = 1.1 W/m²K - Ψ = 0.08 W/mK - Formules according the International Standard ISO 10077-1



GARDEN VILLA

- profilés d'habillage qui offrent une dimension extraordinaire à vos toitures plates
- 3 styles différents
 - classic
 - modern
 - flat
- finition en alu ou en bois



COMFORT ROOF (+)

- nouveau système pour toitures froides
- méthode de montage remise à jour (simple et rapide)
- pente possible entre 5° et 22°
- possibilités de renforcement flexibles entre les profilés porteurs et la corniche.
- évacuation d'eau d'un diamètre de 80mm possible
- cablage aisé pour l'éclairage



PORTES À PIVOTS

- coupure thermique totale
- solution pour portes à recouvrement
- esthétique accrue pour portes et fenêtres
- charnières totalement invisibles
- le top pour l'étanchéité au vent, à l'eau et au bruit
- joint d'étanchéité en caoutchouc entre l'ouvrant et le dormant
- applicable sur les séries imperial, futural et eco-futural



CHARNIÈRES INVISIBLES

- solution esthétique pour vos portes et fenêtres
- charnières totalement invisibles
- solution pour des portes planes
- applicable sur les séries imperial, futural et eco-futural



COULISSANT SANS POTEAU D'ANGLE (90°)

- pour un confort et un sentiment d'espace et de lumière
- idéal pour accès au jardin ou sur la terrasse
- la solution la plus fine du marché!



VISOFOLD PANORAMA

- nouveau système de porte accordéon
- bientôt disponible!